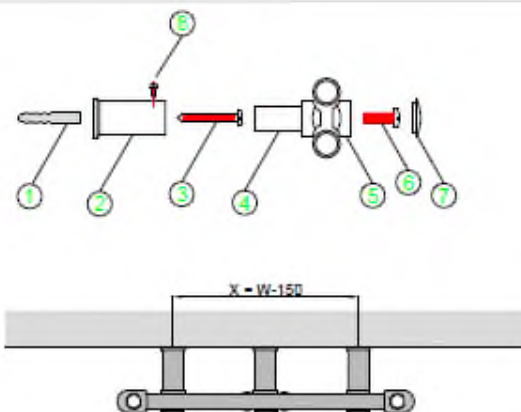
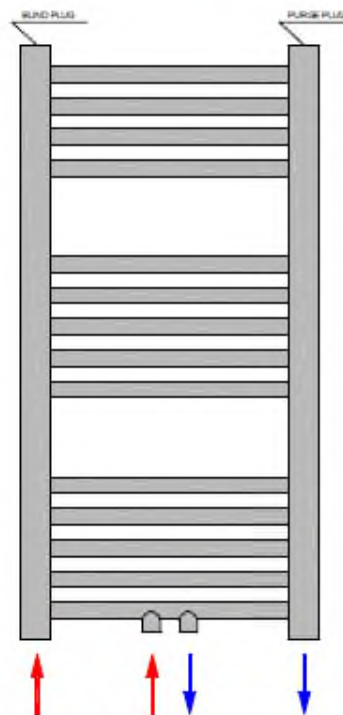
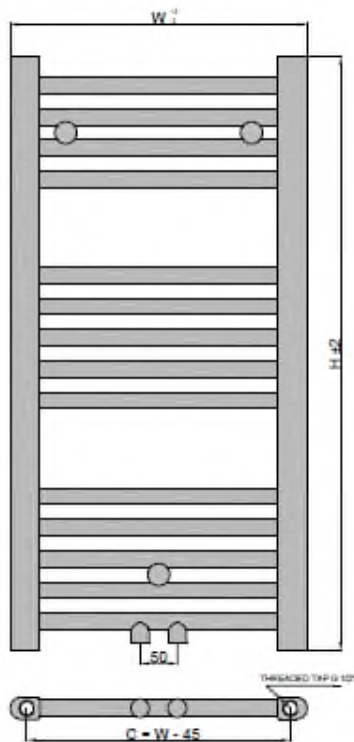
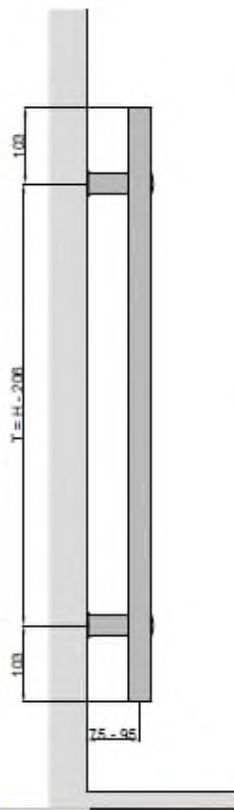


ÖSSZESZERELÉSI ÉS FELHASZNÁLÓI ÚTMUTATÓ



ÖSSZESZERELÉSI CSOMAGTARTALMA			
1	10x40 tiplí: 3 db	6	M6x30 csavar: 3 db
2	konzolcső: 3 db	7	konzoltakaró: 3 db
3	5,5x50 csavar: 3 db	8	2,9x10 csavar: 3 db
4	konzol belső rész: 3 db	9	Vakdugó: 1 v. 3 db
5	konzol külső rész: 3 db	10	Légtelenítő dugó: 1 db



H	T
800	H -206 = 594
1000	H -206 = 794
1200	H -206 = 994
1400	H -206 = 1194
1600	H -206 = 1394
1800	H -206 = 1594

W	X
400	W -150 = 250
500	W -150 = 350
600	W -150 = 450

CONNECTION (MM)	
W	C
400	355
500	455
600	555

1. LÉPÉS: Válassza ki a kívánt beszerelési helyet, és a képen megadott méretek (X, T) alapján jelölje be a falon a fúrési helyeket tolla, majd fúrja ki a szükséges helyeket.

2. LÉPÉS: Helyezzen tiplit (1) a lyukakba. Rögzítse a konzolcső végét (2) a falra 5,5x50 mm-es csavarral (3). Ellenőrizze a vízmértékkel az egyensúlyt, majd húzza meg a csavarokat.

- 3. LÉPÉS:** Rögzítse a konzol belső részét (4) és a konzol külső részét (5) M6x30mm-es (6) csavarral úgy, hogy azok két cső között legyenek a képen leírtak szerint.
- 4. LÉPÉS:** Ha szabványos csatlakozást kell telepíteni, rögzítse a légtelenítő dugót (10) a radiátor lyukaira úgy, hogy az a vakdugóval (9) és a vízbemeneti területtel szemben legyen. Ha multiblokk szelepet használnak, helyezzen el 3 db vakdugót (9) és légtelenítő dugót a radiátor csatlakozó lyukaiba.
- 5. LÉPÉS:** Helyezze a radiátort a falra rögzített konzolcsövekre.
- 6. LÉPÉS:** Állítsa be a radiátor távolságát a faltól a telepítésnek megfelelően, majd húzza meg a 2,9x10 mm-es (8) konzolcsavart csavarhúzóval, ellenőrizze és húzza meg az M6x30 mm-es csavart, amely a konzol külső részét tartja, és rögzítse a konzoltakarót (7).
- 7. LÉPÉS:** Először ellenőrizze a rendszerben a víznyomást: nem haladhatja meg a maximum 8 bar szintet. Nyissa meg a vízbemeneti - és leeresztő szelepeket a radiátorhoz, lazítsa meg a légtelenítő dugó csavarját, hogy eltávolítsa a levegőt a rendszerből, és várja meg, amíg a víz folyamatosan áramlik a légtelenítő nyílásból. Ezután fejezze be az összeszerelési folyamatot a légtelenítő csavar meghúzásával.

Fontos megjegyzések

1. A radiátorok az ISO 9001: 2015 minőségirányítási rendszer szerint tanúsított létesítményekben készültek, megfelelően az EN 442-1 szabványoknak.
2. A HOMEDEPO radiátorok maximális üzemi nyomása 8 bar. Ne használja magasabb nyomáson.
3. A radiátorok belső hőforrás nélküli hőleadók. A fűtési rendszer tervezése szerint a víz hőmérséklet semmilyen körülmények között nem haladhatja meg a 120 °C-ot.
4. A radiátorokat úgy szerelje fel, hogy azok legalább 100 mm távolságra legyenek a padlótól.
5. Csak nedves ruhával tisztítsa a radiátort. Soha ne tisztítsa a radiátort vegyi termékekkel, mert ezek használata a garancia elvesztéséhez vezethet.
6. Ne használja a radiátort termálvízzel, talajvízzel vagy túlzottan savas vízzel. Ha ilyen vizekkel kell használni, antioxidánst, pH-szabályozót és vízkeménység-csökkentő vegyszereket kell alkalmazni.
7. A rögzítő elemek túlhúzásából eredő hibák nem tartoznak a garancia hatálya alá, mivel a túlhúzás károsíthatja a radiátor csatlakozási területeit, így vízszivárgást okozva.
8. Soha ne hagyja a radiátort víz nélkül. Emellett a radiátor vízének gyakori cseréje növeli a radiátor belsejében kialakuló korróziót (rozsdásodást), és a radiátor kilyukadását okozhatja. Ilyen esetben a radiátor nem tartozik a garancia hatálya alá.
9. A nem megfelelő és nem szabványos telepítésből eredő hibák és meghibásodások nem tartoznak a garancia hatálya alá.
10. A szállítás, kirakodás, tárolás, fizikai károsodások (ütés, karcolás, törés stb.) és kémiai tényezők okozta hibák nem tartoznak a garancia hatálya alá.
11. A radiátor kicsomagolásától a telepítés befejezéséig a leesés, szerszámütés, helytelen csatlakoztatás miatt a radiátoron keletkező hibák, például ütés, karcolás stb., nem tartoznak a garancia hatálya alá.
12. A villámcsapás és természeti katasztrófák okozta hibák nem tartoznak a garancia hatálya alá.
13. A termékre öt év gyártói garancia vonatkozik.

